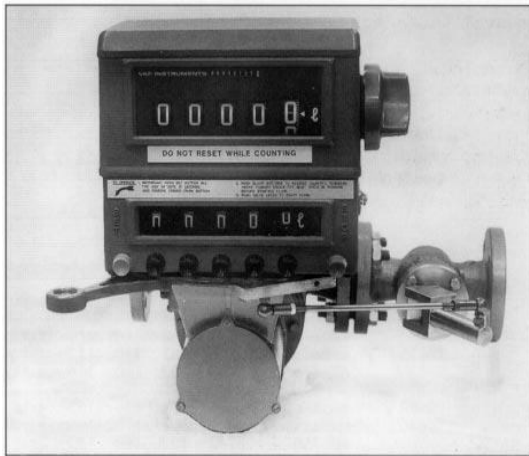


Batch Counter – mechanischer Dosierzähler

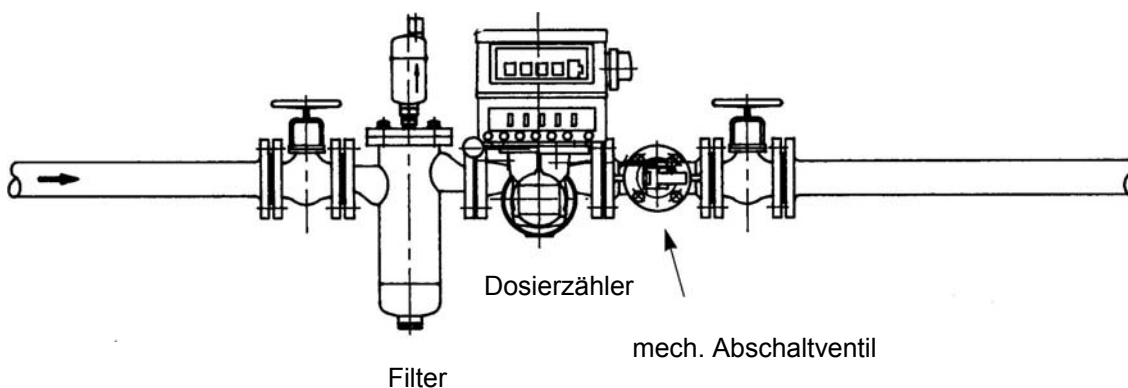


Funktionsprinzip:

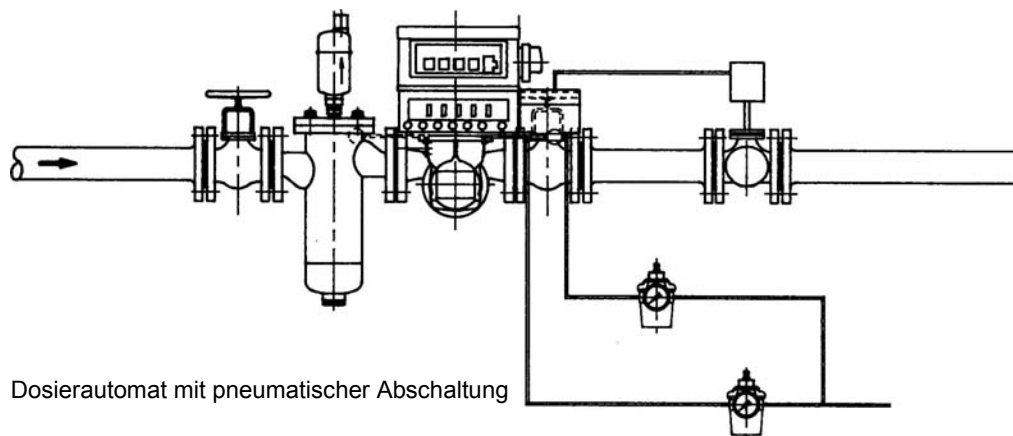
Direkt auf den Zählerserien MidFlow und HighFlow montierter Dosierautomat von DN 25 - DN 300. Der Dosierautomat besteht aus einem mechan. Summierzähler und einem Tasten- Vorwahlzählwerk. Das durch den Medienstrom angetriebene Zählwerk schaltet bei Erreichen der vorgewählten Menge 1- oder 2 stufig mechanische, elektrische oder pneumatische Ventile ab. Der Dosierzähler ist ohne elektrische Hilfsenergie sofort einsatzbereit.

Anwendung:

- Dosierung von niedrig- bis hochviskosen Flüssigkeiten
- Verladungen ohne elektrische Hilfsenergie
- Messung von Chemikalien, Kraftstoffen, Ölen, Fetten, Bitumen
- Dosierungen im Ex- Bereich
- Optionaler Bondrucker und Impulsausgang



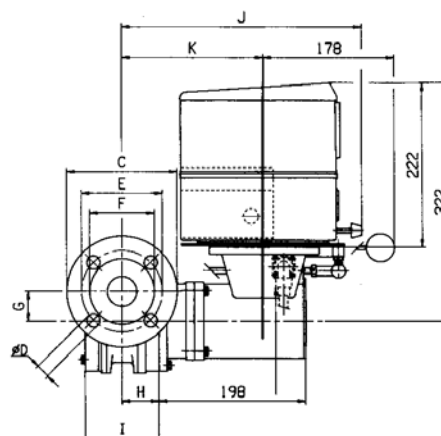
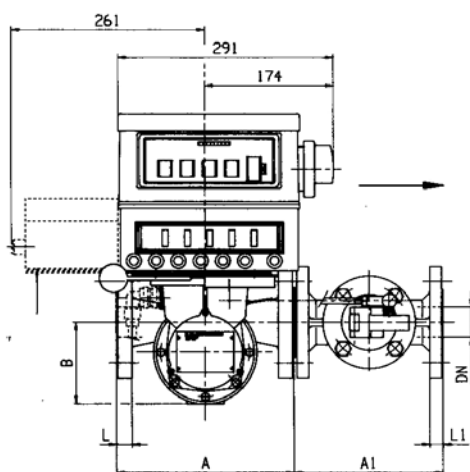
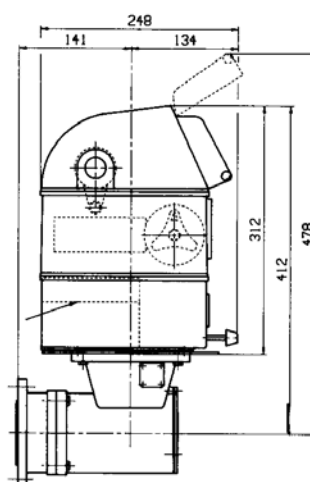
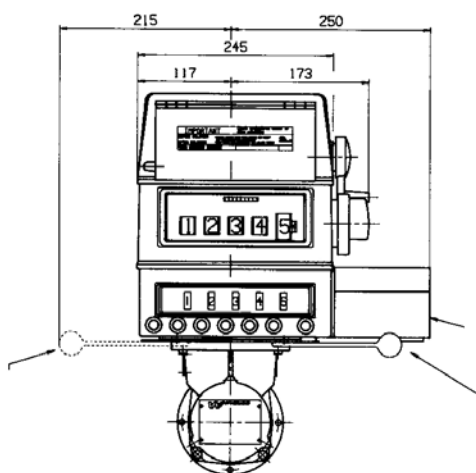
Dosierautomat mit mechanischer Abschaltung



Dosierautomat mit pneumatischer Abschaltung

Abmessungen:

Modell	DN 25	DN 40	DN 50
A (mm)	240	240	260
A1 (mm)	162	202	232
B (mm)	110	110	135
J (mm)	325	325	345



VAF Fluid-Technik GmbH
 Gottfried- Schenker Str. 12
 09244 Lichtenau

Tel. 037208 81410
 Fax. 037208 81455
 mail. info@vaf-technik.de