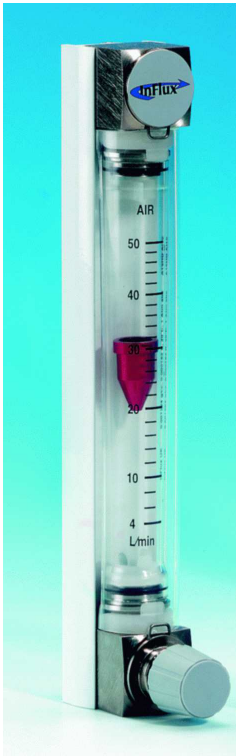


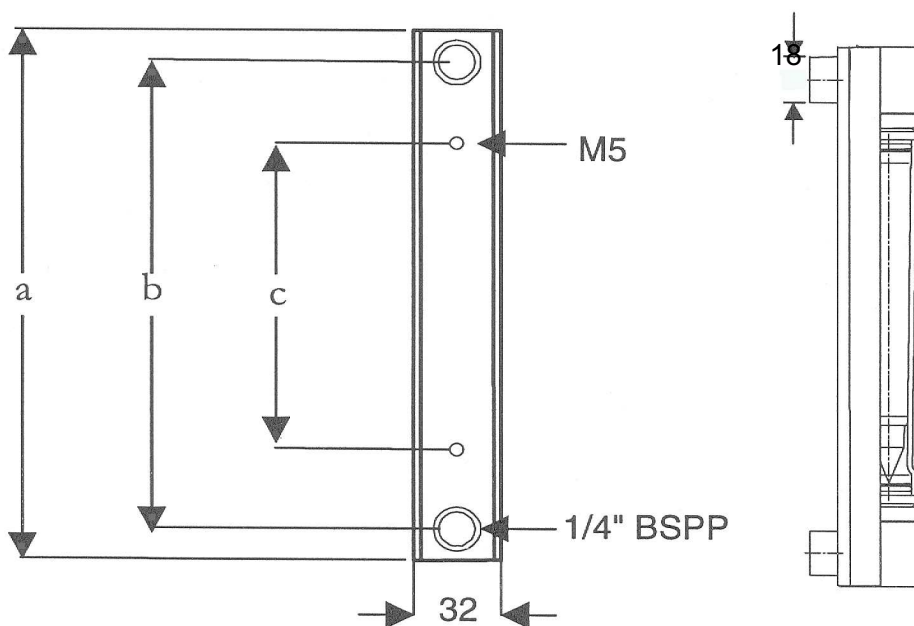
UNIFLUX Schwebekörpermesser - Abmessungen und Montage



- Ablesung: Glas-Skale am oberen Rand des Schwebekegels
- Lieferzustand: kleine Durchsätze - komplett montiert betriebsbereit
- Achtung:** schwere Kegel mit Transportsicherung !
vor dem Einbau entfernen !
- Tafelmontage: mit 2 Stück M5- Gewindebolzen möglich
max. Tafeldicke = 6 mm
- max. Druck: 16 bar stossfrei
- Temperatur: -15 bis 120 C (Medium)
- Werkstoffe: Geräteträger: Messing vernickelt oder Edelstahl
Messrohr: Borosilikatglas
Messkegel: Edelstahl/Aluminium/Sonderwerkstoffe
Dichtungen: Viton-O-Ring
- Anschlüsse: 1/4" BSP Innengewinde
- Messbereich: Skalenwert bei eingepprägten Betriebsbedingungen
z.B. L/min, N₂, 1 barg, 30 C
- Filterfeinheit: in Abhängigkeit der Messrohrgrösse Filter verwenden !

Bauform	Compact	Standard	Lang
a	133	210	250
b	108	184	226
c	65	121	121

Abmessungen in mm



Montage des Messrohres:

Achtung Glasbruchgefahr !!

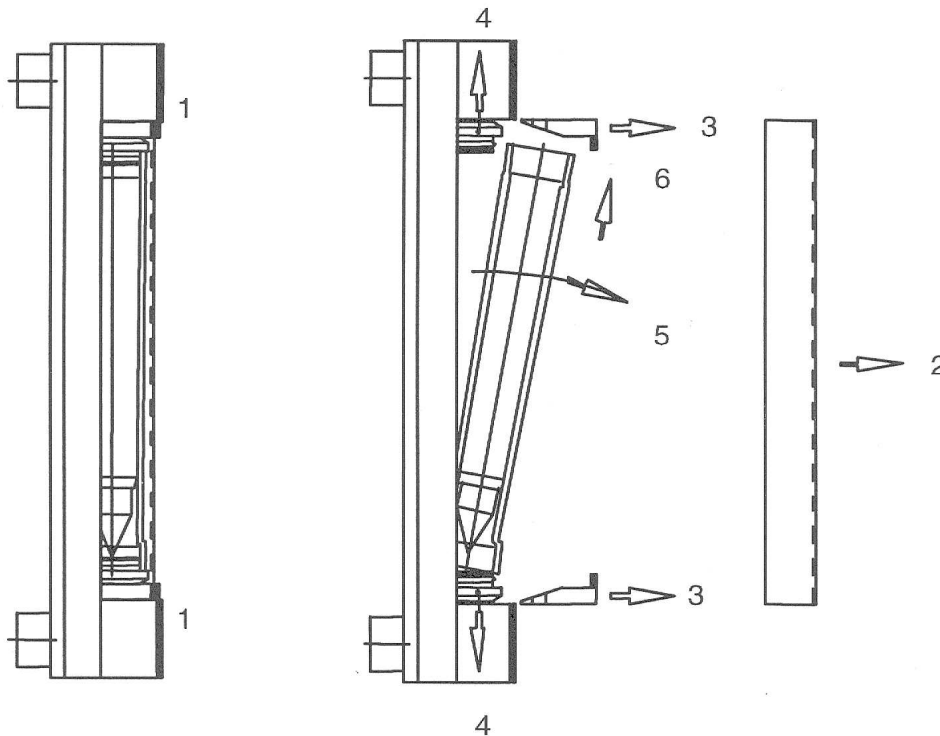


Ausbau:

1. Metallbügel (1) zur Seite drehen und Plastabdeckung (2) abnehmen
2. Platarretierung (3) abziehen und Endblöcke (4) nach aussen schieben
3. Glasrohr (5) entnehmen (spannungsfrei !)

Einbau: (Zustand nach Ausbau)

4. Glasrohr (5) einsetzen (spannungsfrei)
5. Endblöcke (4) mit Dichtungen zur Mitte schieben
6. Platarretierung (3) oben und unten einsetzen.
7. Plastabdeckung (2) auflegen und Metallbügel (1) zur Mitte drehen



technische Beratung:

VAF-Fluid-Technik GmbH
Herr Mehnert, Herr Voigt
Gottfried-Schenker-Str.12
09244 Lichtenau

Tel. 037208 81410

Fax. 037208 81455

email. Mehnert@vaf-technik.de